

# Atelier d'Actualisation des Priorités de la Recherche dans le Domaine des Grandes Cultures

Tunis 12 Décembre 2006

**ACTIVITES DE RECHERCHE DU  
LABORATOIRE D'ECONOMIE RURALE  
DANS LE DOMAINE DES  
GRANDES CULTURES**

**KHALDI Raoudha**

Agronovice



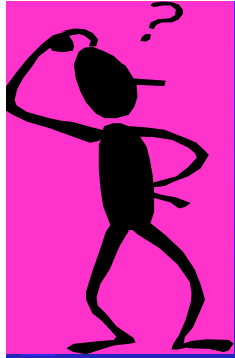
# L'Economie Rurale : Une discipline horizontale



✓ S'intéressant à tous les produits aux niveaux micro. et macro. Économique (les produits stratégiques)

✓ Privilégiant :

- la recherche pluridisciplinaire (liens avec les autres laboratoires )
- la R-D (liens avec les partenaires socio-écon.)



## Questions de recherche dans le domaine des Grandes Cultures (Céréales et Légumineuses AI.)

### 1- Niveau macro-économique



Quel est l'impact des politiques agricoles sur les **performances** du secteur ?



Quelle est la capacité du secteur à répondre à la demande et aux exigences du marché intérieur et extérieur en termes de **volume**, de **qualité** et de **sécurité** des produits ?

## 2- Niveau micro-économique

- ✓ Quelles sont les **contraintes socio-économiques** des exploit.ag. pour améliorer leur **productivité** et leur **rentabilité** ?
- ✓ Quelle est la **stratégie adoptées** par les agricult. (SP, technologies nouvelles,...) ?
- ✓ Quelle est la **dynamique de consommation**, le **comportement et les attentes des consommateurs** face aux produits et comment simuler leurs réactions ?

# THEMES DE RECHERCHE

I Micro-économie II

SYSTEMES DE PRODUCTION,  
INNOVATION ET TRANSFERT  
DE TECHNOLOGIES

CONSOMMATION, QUALITE  
ET  
SECURITE DES PRODUITS

Macro-économie  
III

POLITIQUES D'OFFRE  
ET DE DEMANDE, PERFORMANCE DES SECTEURS,  
MARCHES ET ECHANGES COMMERCIAUX

- ✓ Assurer le Feed back micro-macro
- ✓ Recentrer l'analyse de la production agricole et de la consommation alim. dans des problématiques plus globales des politiques d'offre et de demande

# Objectifs du Thème I

## Systemes de production, innovations et transfert de technologies

- ❖ Analyser les SP adoptés par les ag. et identifier leurs contraintes socio-économiques
- ❖ Evaluer les coûts de production et la rentabilité des technologies nouvelles transmises aux ag.
- ❖ Etudier leurs adoption et analyser leurs impacts

- ✓ Mise en œuvre de technologies mieux adaptées, tenant compte des spécificités des expl. Ag.
- ✓ Meilleur transfert des acquis de la recherche.

# Actions de recherche thème I

## Action 1: Economie du développement technologique

- ✓ Evaluation économique des innovations
- ✓ Transfert des technologies et Impact sur les SP locaux
- ✓ Evaluation des dispositifs de transfert et de valorisation des connaissances (vulgarisation, technopôles, etc.)

## Action 2: Systèmes de production, fonctionnement des expl. ag. et transformations socio-économiques

# Objectifs Thème II

## Consommation, qualité et sécurité des produits agricoles

- ❖ Analyser l'évolution de la consommation alim.
- ❖ Identifier les facteurs socio-économiques associés
- ❖ Analyser les nouvelles tendances de consommation et simuler leurs effets sur l'offre alim.
- ❖ Mesurer et identifier les indicateurs technico-éco. de la qualité, analyser les perceptions et attentes des consommateurs
- ❖ Analyser et évaluer les mesures politiques et les stratégies des agriculteurs pour assurer la qualité des produits et s'adapter aux niles exigences du marché



# Actions de recherche thème II

## Action 1: Diversification des produits alim. et impact sur le comportement des consommateurs

1- Dynamique, tendances de la consommation et facteurs socio-économiques associés par produit et groupes de produits

2- Perception et attentes des consommateurs face à la qualité des produits agricoles

## Action 2: Effets alimentaires et nutritionnels

# Cadre de recherche

## Thème I :

- ❖ **Actions du LER**
- ❖ **PF Systèmes de production et analyse des filières**  
*INRAT-INAT*
  - A1-** Analyse de la filière céréalière (niveau production)
- ❖ **Projet INCO-CEE (PRD6): AQUARHIZ**  
*CBB-ESAM-INRAT*
  - « La tolérance du déficit hydrique des légumineuses à graines dans le bassin méditerranéen »**
  - A1-** Les légumineuses alimentaires dans les systèmes de production du Nord de la Tunisie
  - A2-** Adoption des nouvelles techniques de production et leurs impacts socio-économiques

❖ **Projet INCO-CEE (PRD6) : WATNIMED**

*INRAT*

**«L'efficacité d'usage de l'eau et de l'azote pour les cultures stratégiques méditerranéennes (blé et orge) »**

**A1-** Analyse de l'efficacité économique des acquis de la recherche agronomique (eau - fertilisation azotée)

## Thème II :

- ❖ **Actions du LER**

- ❖ **Projet INCO-MED: TAHINA**

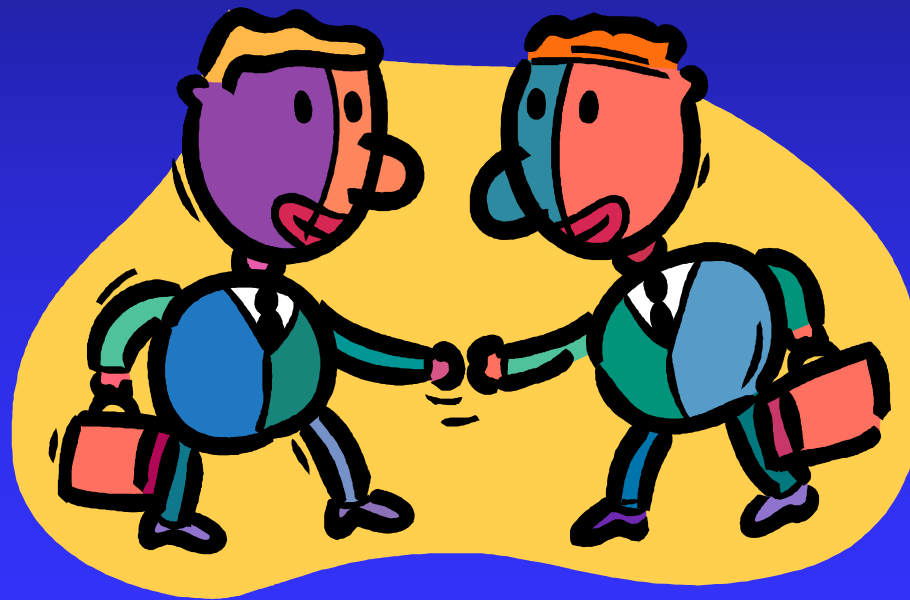
*INRAT- INTA- INSP*

*« La Transition alimentaire et nutritionnelle en Afrique du Nord »*

**A1-** Pratiques alimentaires et approvisionnement des consommateurs

**A2-** Evolution du régime alimentaire et ses effets nutritionnels et épidémiologiques

Ouverture du LER à toute collaboration  
avec  
d'autres laboratoires



**Merci pour votre attention**

